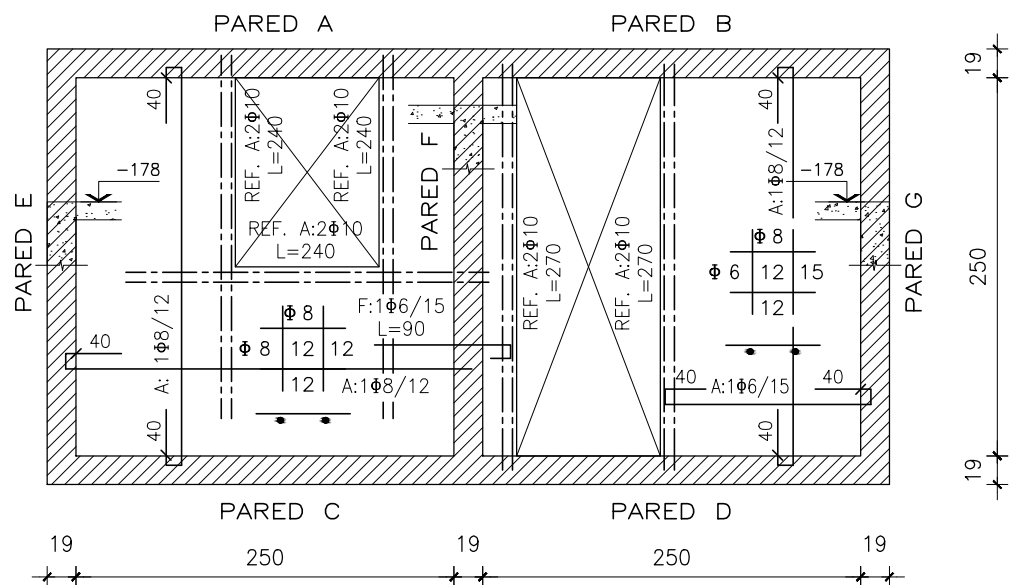
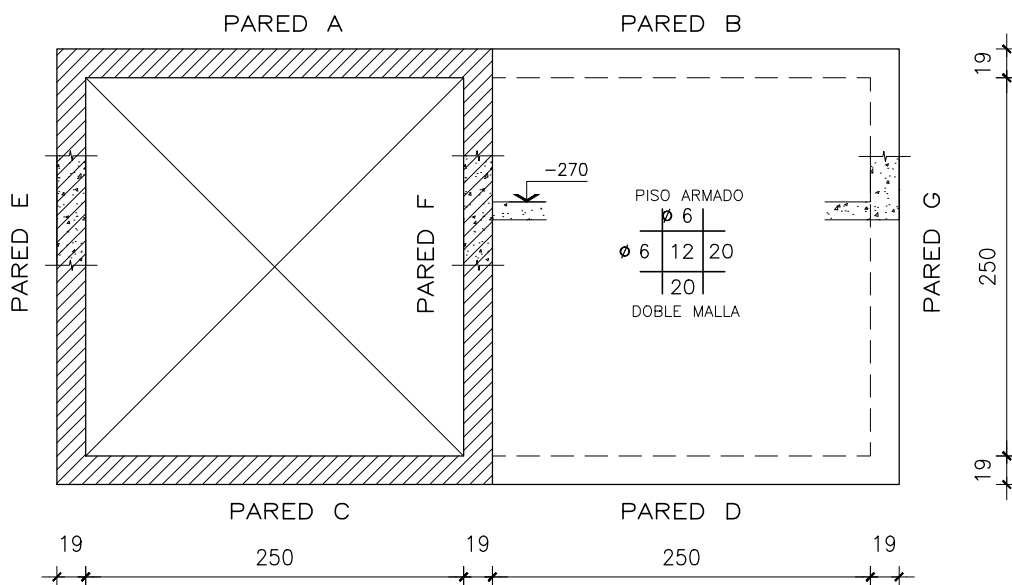


POZO DE BOMBEO PARA PLUVIALES

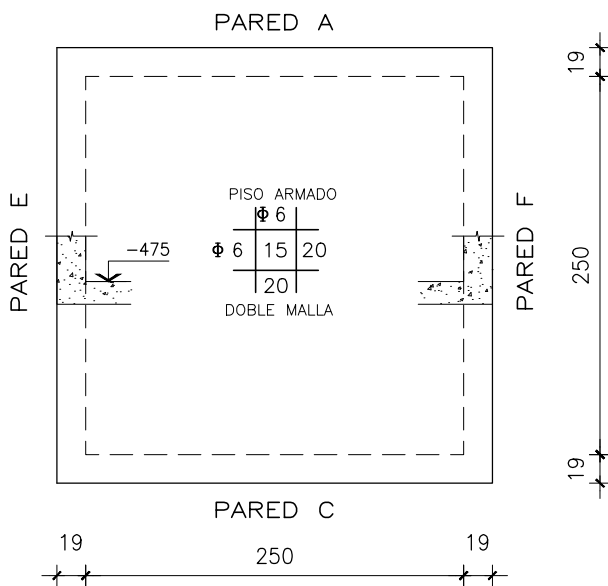
• PLANTA SUPERIOR
escala 1:50



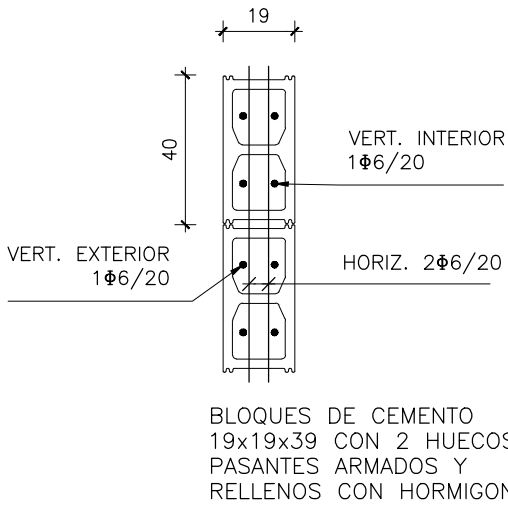
• PLANTA INTERMEDIA
escala 1:50



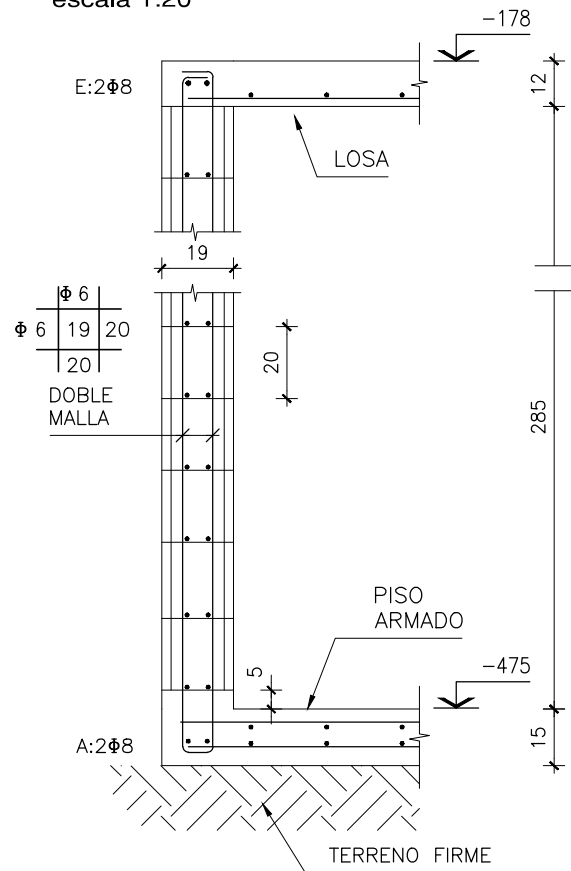
• PLANTA INFERIOR
escala 1:50



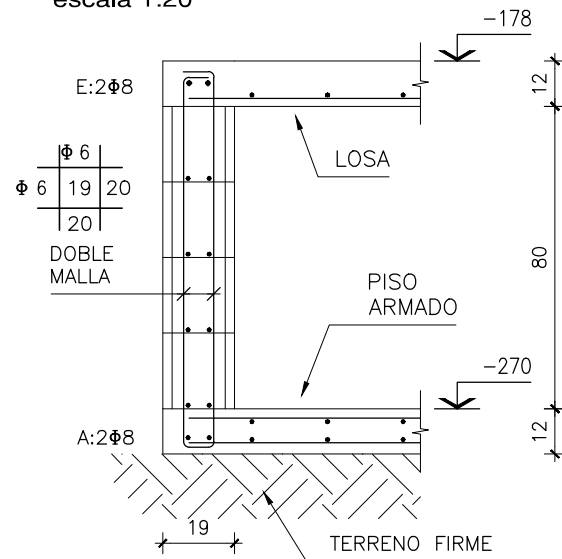
DETALLE GENERAL DE PAREDES (PLANTA)



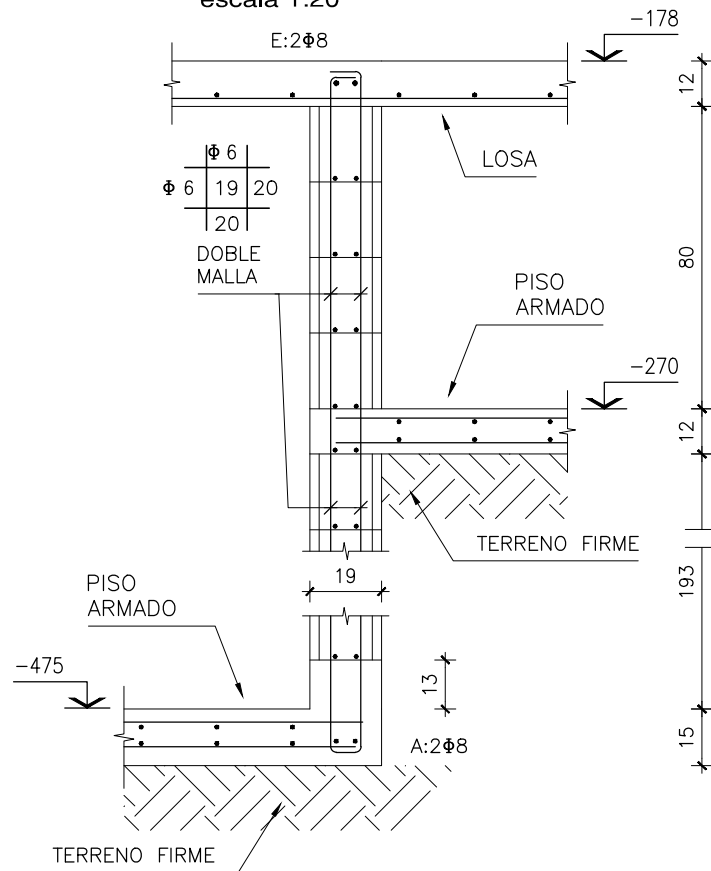
• PAREDES A, C y E
escala 1:20



• PAREDES B, D y G
escala 1:20



• PARED F
escala 1:20



• NOTAS:

SE HA CONSIDERADO AUSENCIA DE NAPA FREÁTICA SOBRE NIVEL -380

RECUBRIMIENTO GENERAL DE ARMADURAS : 3cm

MATERIALES:

HORMIGÓN
TIPO C20 - SEGÚN NORMA UNIT 972
RESISTENCIA CARACTERÍSTICA A LA COMPRESIÓN A LOS 28 DÍAS
≥ 200 Kg/cm²

ACERO EN BARRAS PARA HORMIGÓN ARMADO:
INDICADO Φ - ALTA RESISTENCIA
SEGÚN NORMAS UNIT 843 Y 968

RESISTENCIA MÍNIMA A LA FLUENCIA/ROTURA
4200/5000 Kg/cm²

INDICADO Ø - COMUN
SEGÚN NORMA UNIT 34

RESISTENCIA MÍNIMA A LA FLUENCIA/ROTURA
2200/3400 Kg/cm²

A.N.E.P

P.A.E.P.U

COMPONENTE PLANTA FISICA
AREA DE PROYECTOS

LAMINA
B10

OBRA

ESCUELA EN BARRIO LOS BULEVARES
MONTEVIDEO

TIPOS
--

DESCRIPCION
ESTRUCTURA - POZO DE BOMBEO PLUVIALES

FECHA
DIC/2016

ESCALA
1/50
1/20

ARCHIVO
LOS BULEVARES/ALZADOS.DWG

COORD. PLANTA FISICA
ARQ. F. DEFERRARI

COORD. PROYECTO
ARQ. C. SITYA

PROYECTISTA
MG ARQ. PEDRO BARRÁN

COLABORADOR/A
ARQ. JIMENA GILARDONI